

Fes la teva comanda

tel.:

a/e:

whatsapp:



Evitem els contagis

#EnsEnSortirem

Demana cita prèvia

tel.:

a/e:

whatsapp:



Evitem els contagis

#EnsEnSortirem

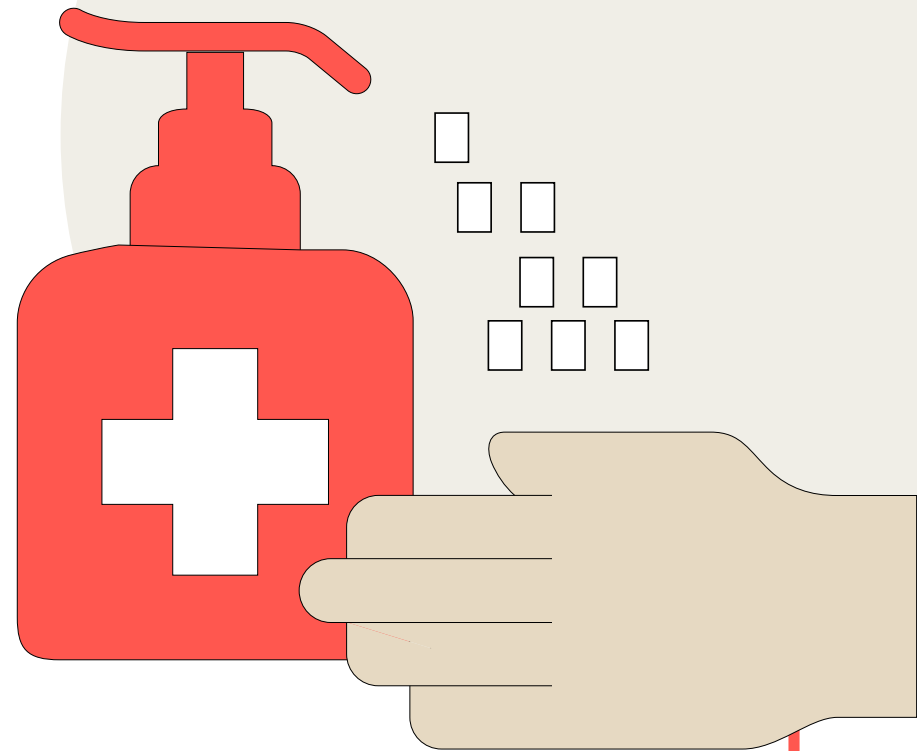


Generalitat
de Catalunya

/Salut

Renteu-vos les mans amb solució hidroalcohòlica.

És la mesura més eficaç per reduir la transmissió d'infeccions.



Evitem els contagis

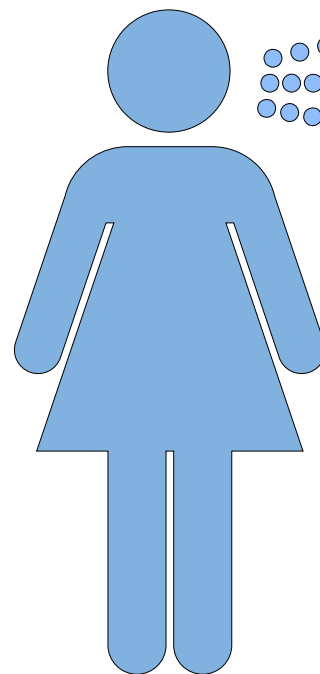
#EnsEnSortirem



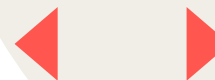
Generalitat
de Catalunya

/Salut

Mantingueu
la **distància**
de seguretat.



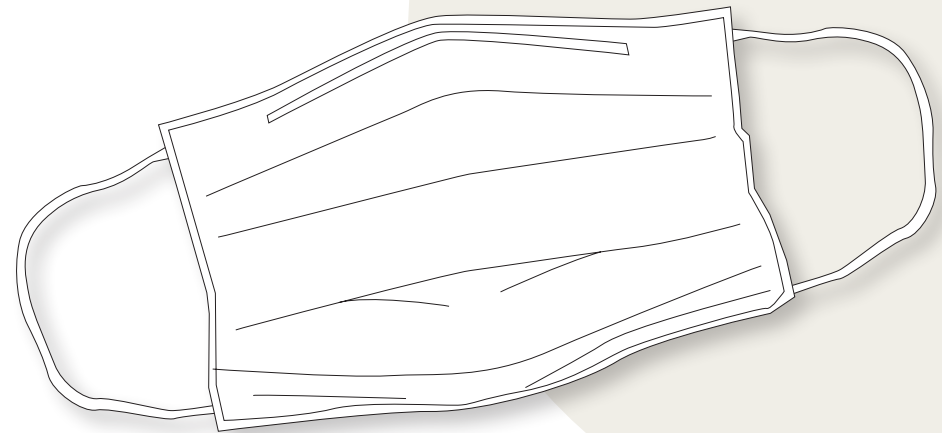
2 m de
distància



Evitem els contagis

#EnsEnSortirem

**És obligatori
l'ús de
mascareta.**



Evitem els contagis

#EnsEnSortirem



**Generalitat
de Catalunya**

/Salut

**Es recomana
l'ús de
mascareta.**



Evitem els contagis

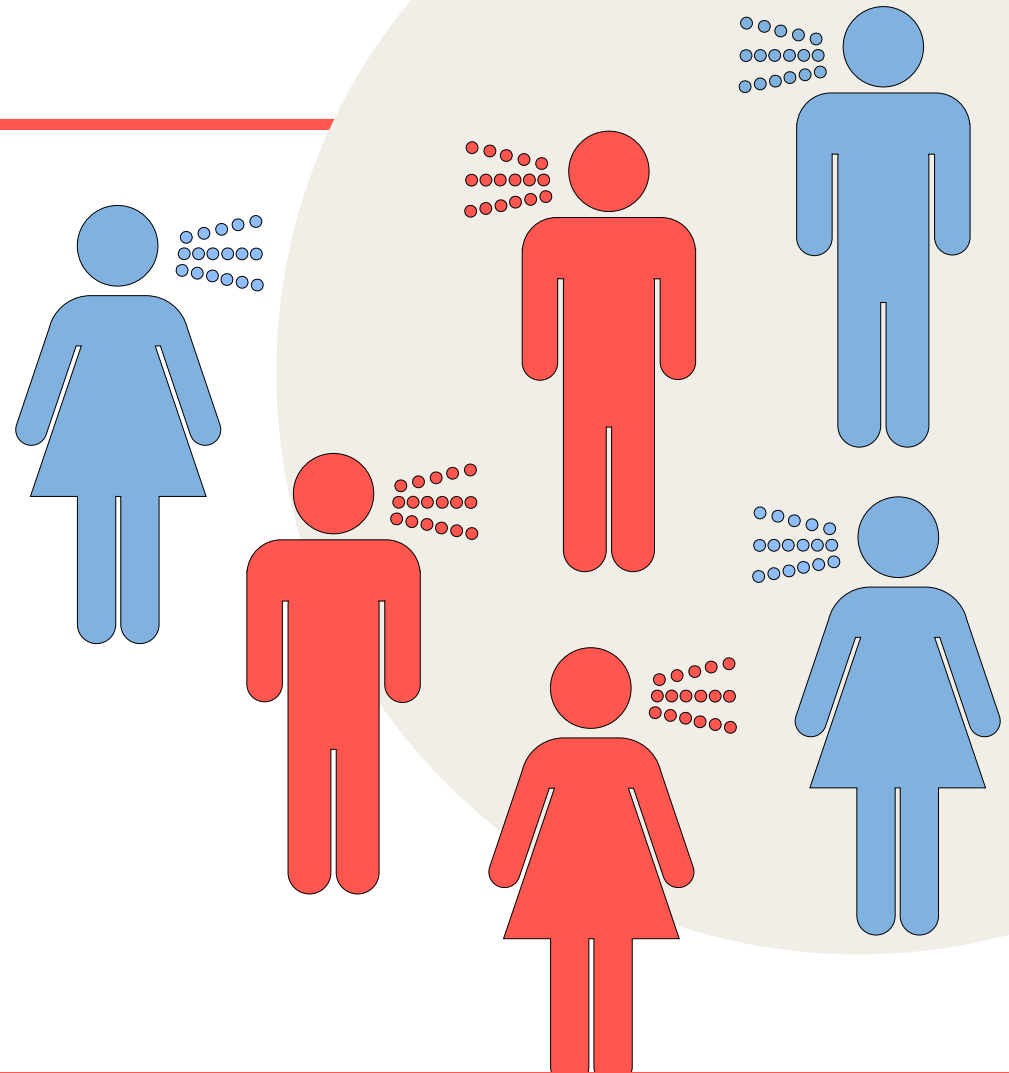
#EnsEnSortirem



**Generalitat
de Catalunya**

/Salut

Aforament limitat.



Evitem els contagis

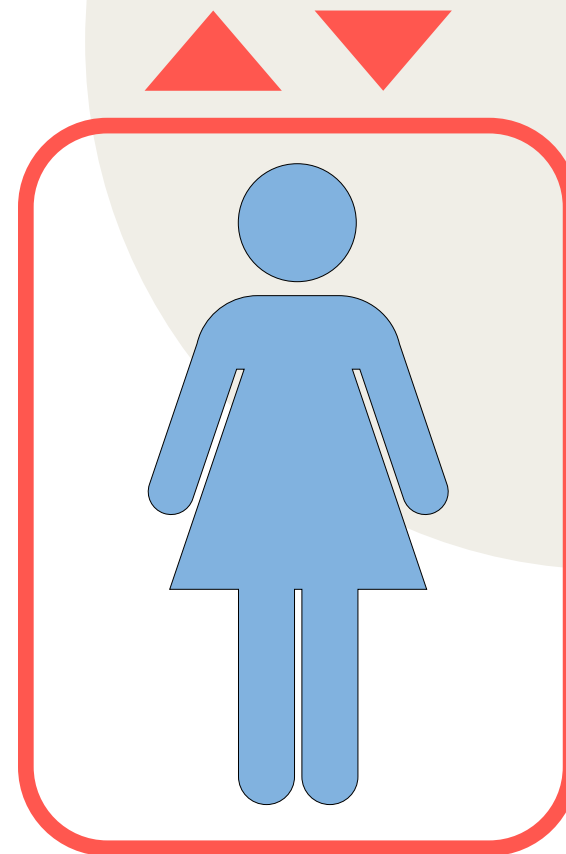
#EnsEnSortirem



Generalitat
de Catalunya

/Salut

**Intenteu no fer
servir l'ascensor
més d'una
persona
al mateix temps.**



Evitem els contagis

#EnsEnSortirem



**Generalitat
de Catalunya**

/Salut

Esperereu el vostre torn a la línia d'espera.

Si us plau, esperereu el vostre torn

Gràcies per la vostra col·laboració.

Evitem els contagis

#EnsEnSortirem

Esperereu que us atenguin.

Gràcies per la vostra col·laboració.

Evitem els contagis

#EnsEnSortirem



Generalitat
de Catalunya

/Salut

**Seguiu el
recorregut indicat**



Evitem els contagis

#EnsEnSortirem



**Generalitat
de Catalunya**

/Salut

**Seguiu el
recorregut indicat**



Evitem els contagis

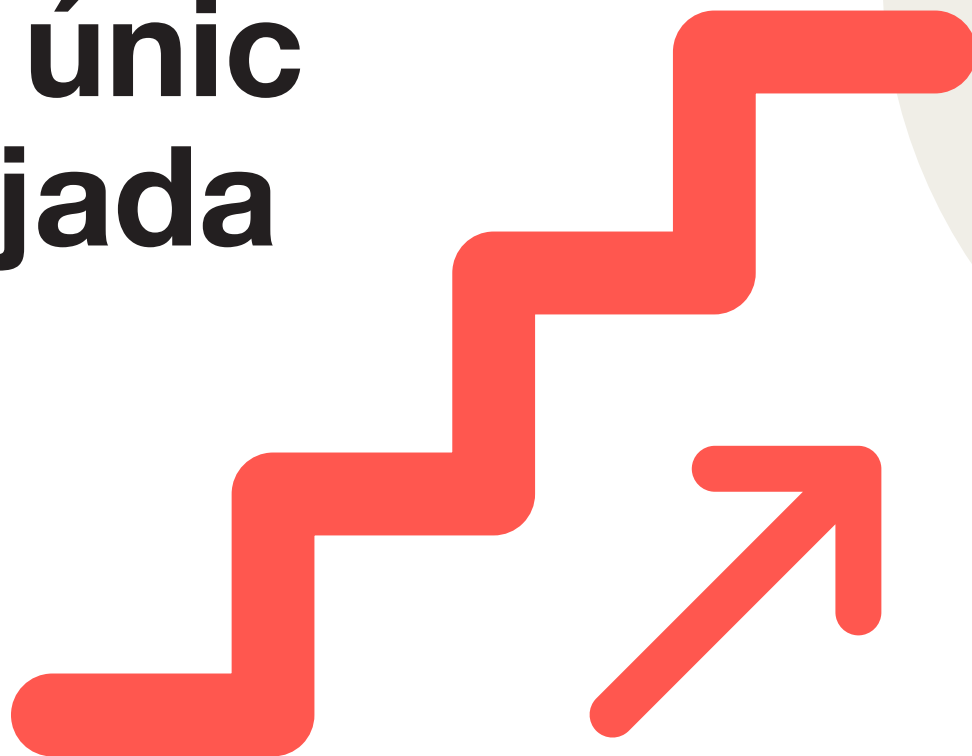
#EnsEnSortirem



**Generalitat
de Catalunya**

/Salut

Sentit únic de pujada



Evitem els contagis

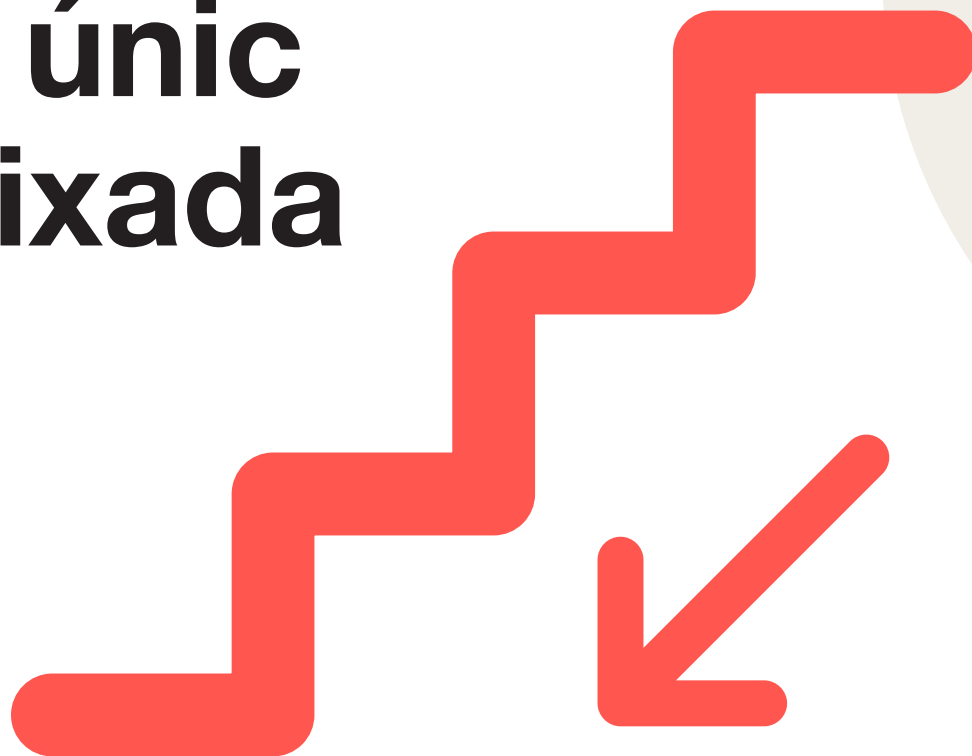
#EnsEnSortirem



Generalitat
de Catalunya

/Salut

Sentit únic de baixada



Evitem els contagis

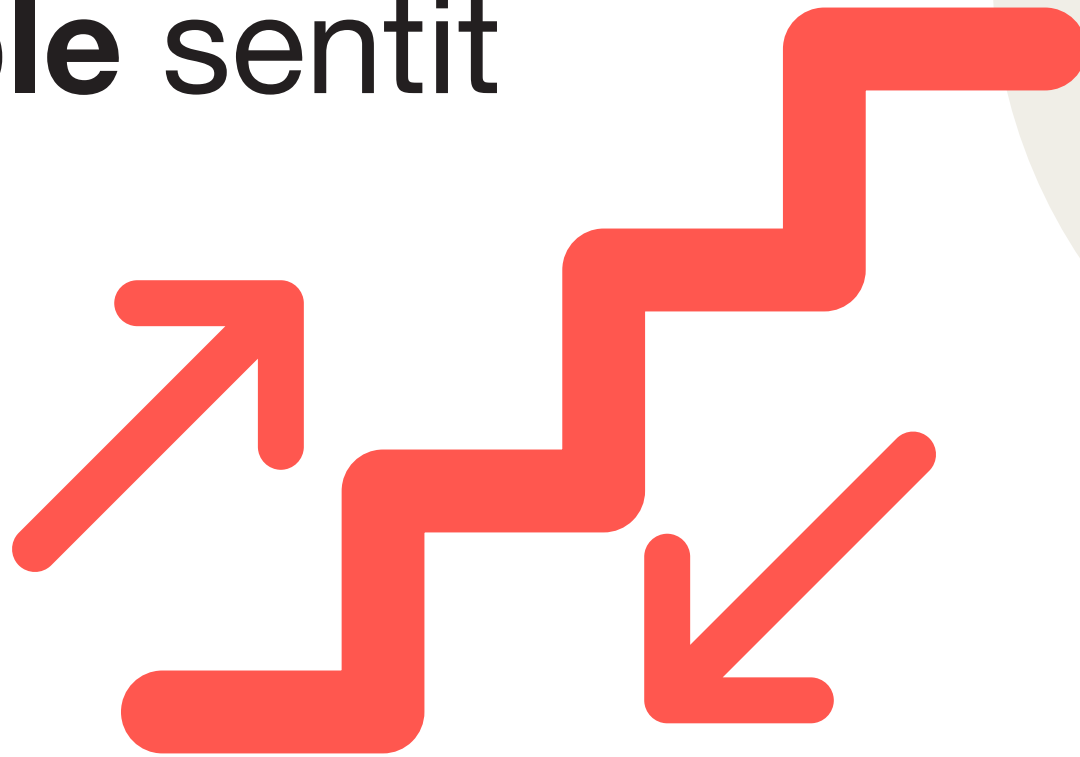
#EnsEnSortirem



Generalitat
de Catalunya

/Salut

Doble sentit



Evitem els contagis

#EnsEnSortirem



Generalitat
de Catalunya

/Salut

Zona d'ús exclusiu



Evitem els contagis

#EnsEnSortirem

Espai reservat per al personal del centre



Evitem els contagis

#EnsEnSortirem



Generalitat
de Catalunya

/Salut

Zona d'aïllament



Evitem els contagis

#EnsEnSortirem



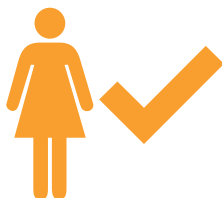
Generalitat
de Catalunya

/Salut

Recomanacions per a l'obertura d'establiments, locals i comerços de menys de 400 m²



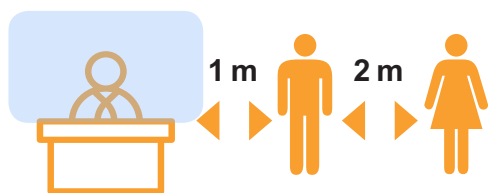
/ Els clients han de ser atesos **de manera individual**: un únic client per professional.



/ S'ha d'establir un sistema de **cita prèvia**.



/ S'ha de **garantir una distància mínima de 2 metres entre professional i client** i d'1 metre **si hi ha elements de protecció com mampares**.



La distància entre clients **ha de ser de 2 metres**.

/ Si **no es pot mantenir** la distància interpersonal, **com a les perruqueries o als serveis de fisioteràpia, és obligatori l'ús de mascaretes**.



/ **No poden obrir** els locals i establiments **que estiguin als centres comercials**.



/ S'estableix un **horari d'atenció preferent** per a les **persones més grans de 65 anys**: de 10 a 12 hores i de 19 a 20 hores.



/ Els **bars, les cafeteries i els restaurants** poden realitzar serveis de lliurament **a domicili o recollida** per part del client a l'**establiment**. No es pot consumir ni a l'**interior del local** ni a les terrasses.

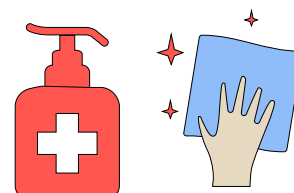


S'ha de fer **comanda prèvia** per telèfon o en línia i **s'ha d'establir l'hora de recollida**.

/ A les botigues de roba o retocs **només pot entrar a l'emprovador una persona** i s'ha de **netejar** després de cada ús.



/ Els locals i establiments **han de fer neteja i desinfecció 2 cops al dia**.



/ Les persones **diagnosticades o amb simptomatologia** compatible amb la COVID-19 (tos, febre, dificultat respiratòria) o les **que visquin amb persones diagnosticades i amb símptomes**, s'han de quedar a casa en aïllament domiciliari.

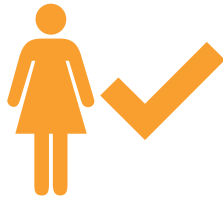
Per a més informació, consulteu canalsalut.gencat.cat/coronavirus



Recomendaciones para la apertura de establecimientos, locales y comercios de menos de 400 m²



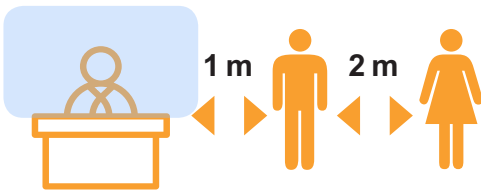
/ Los clientes **deben ser atendidos de manera individual**: un único cliente por profesional.



/ Se debe establecer un sistema de **cita previa**.



/ Se debe **garantizar una distancia mínima de 2 metros entre profesional y cliente** y de 1 metro **si hay elementos de protección como mamparas**.



La distancia entre clientes **debe ser de 2 metros**.

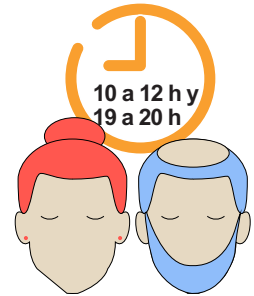
/ Si **no se puede mantener** la distancia interpersonal, **como las peluquerías o los servicios de fisioterapia**, es obligatorio el uso de mascarillas.



/ **No pueden** abrir los locales y establecimientos **que estén en centros comerciales**.



/ Se establece un **horario de atención preferente** para las **personas de más de 65 años**: de 10 a 12 horas y de 19 a 20 horas.



/ Los bares, las cafeterías y los restaurantes pueden realizar servicios de entrega a domicilio o **recogida** por parte del cliente en **el establecimiento**. No se puede consumir ni en el interior del local ni en las terrazas.

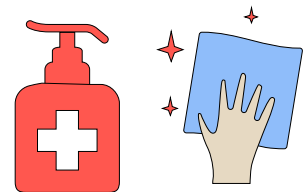


Se debe hacer **pedido previo** por teléfono o en línea y **se establecerá la hora de recogida**.

/ En las tiendas de ropa o arreglos **solo puede entrar al probador una persona** y se debe **limpiar después de cada uso**.



/ Los locales y establecimientos **deben de hacer limpieza y desinfección 2 veces al día**.



/ Las personas **diagnosticadas o con sintomatología** compatible con la COVID-19 (tos, fiebre, dificultad respiratoria) o las **que convivan con personas diagnosticadas y con síntomas**, deben quedarse en casa en aislamiento domiciliario.

Para más información, consultar canalsalut.gencat.cat/coronavirus

